

Am Heinrichsplatz auf einen Blick

- Zielgruppe: 4- bis 10-Jährige
- Ausstellungsfläche: ca. 120qm
- Ausstellungsdurchlauf: ca. 60min für bis zu 30 Kinder
- Begleitung durch zwei pädagogisch geschulte Mentoren

Aktivitäten und Vorführstationen

- Pferd füttern
- Pferd reiten
- Pferdeäpfel riechen
- Auto betanken
- Auto fahren
- Benzin / Rohöl riechen
- Kutsche in Auto umbauen
- Modelle von Autos zusammenbauen
- Diabolo / Peitschenkreisel / Scheibenschnurre spielen
- Wii Sports spielen
- Verkehrsspiel: Sicher im Straßenverkehr
- Kickboard / Skateboard / Rollschuhe / Inlineskates fahren
- Modell: Dampflok
- ICE als Schaffner lenken
- ÖPNV-Netzplan-Spiel: Finde den schnellsten Weg
- Hands-On: Solarmodellautos
- Hands-On: Windgenerator
- Hands-On: Elektromotorversuch
- Anschauungsmodell: Zweitaktmotor
- Anschauungsmodell: Dampfmaschine
- Hands-On: Abgaswand
- Hands-On: Themen-Globus zur weltweiten Autoverteilung
- Schautafeln: Wasserkraft, Windenergie, Sonnenenergie, Bioenergie, Antriebstechnik

Am Heinrichsplatz in Ihrer Stadt

Holen Sie den **Heinrichsplatz** in Ihr Unternehmen, Ihre Stadt oder Institution und eröffnen Sie eine spannende Spiel- und Lernwelt für die ganze Familie zu den Themen Energie, Mobilität und Infrastruktur.

Unser Angebot

- Fertige Ausstellungsmodulare und deren optimale Einpassung in Ihre Räumlichkeiten
- Acht interaktive Themeninseln inkl. Medientechnik
- Hands-On-Exponate, Aktivitäten und Anschauungsmodelle
- Kindergerechter Audioguide „Spatz vom Heinrichsplatz“
- Transport, Auf- und Abbau sowie Inbetriebnahme der gesamten Ausstellung
- Mentorenschulung inkl. Mentorenhandbuch

Optional

- Ergänzung durch weitere Hands-On und Exponate
- Betreuung durch ein pädagogisch geschultes Mentoren-Team
- Kommunikation der Ausstellung in Ihrer Stadt

Sprechen Sie uns an

Gerne erstellen wir Ihnen ein individuelles Angebot.

beier+wellach projekte
Prinzessinnenstraße 1
10969 Berlin

030 - 61 65 70 07
mail@beier-wellach.de

www.heinrichsplatz-ausstellung.de
www.beier-wellach.de



Am Heinrichsplatz

Ein Spielplatz zur Zukunft der Mobilität
für Kinder von 4 bis 10 Jahren



Mobilität **gestern** – **heute** – **morgen**



Das Konzept

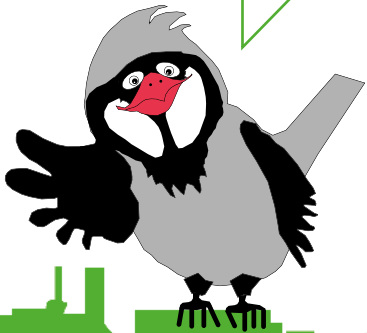
Am **Heinrichsplatz** können Kinder ab dem Vorschulalter die Entwicklung der Mobilität in einem großstädtischen Kontext erleben und durch Interaktion spielerisch vertiefen. Spielort ist der **Heinrichsplatz** früher und heute, ein eigens für sie gestalteter Ausstellungsraum.

Hier bauen die Kinder in der Gruppe ihre Ausstellung. Es entsteht eine Straße als begehbares Modell im Raum. Dabei erfahren sie interaktiv Geschichten und Hintergründe sowie technisches Wissen rund um die Mobilität. Die Zukunft des **Heinrichsplatzes** entwerfen die Kinder selbst. Durch das Erkennen von Gegenwart und Vergangenheit wird die Zukunft für sie gestaltbar.

Begleitet und geführt wird eine Gruppe von bis zu 30 Kindern von pädagogisch geschulten Mentoren und altersgerecht durch einen Audiobegleiter, den Spatz vom **Heinrichsplatz**, der sie als Freund über den **Heinrichsplatz** begleitet und den Inhalt zur Geschichte macht. Er ist selbstständig durch die Kinder auslösbar und ermöglicht auf diese Weise eine spielerische Annäherung an eine komplexe Problematik.

Am **Heinrichsplatz** ist eine Ausstellung von beier+wellach projekte und id3d-berlin entwickelt im Auftrag des Deutschen Technikmuseums Berlin.

„Komm mit auf den
Heinrichsplatz!
Wir bauen die Zukunft.“



Spielend Lernen auf dem Heinrichsplatz

Auf dem **Heinrichsplatz** erleben die Kinder eine Mischung aus eigenem Entdecken und geführtem Erkunden. Sie machen sich gemeinsam mit Mentoren und ihrem Audiobegleiter, dem Spatz vom **Heinrichsplatz**, auf, zu bauen, zu erkunden und neu zu entwerfen.

Selbst bauen

Als Erstes bauen die Kinder gemeinsam mit vorgefertigten Teilen die Straße wie ein Puzzle zusammen. Dabei erleben sie ganz plastisch die Automobilität und das städtische Leben um 1900 und in der Gegenwart.



Selbst erkunden: Die Themenhäuser

Im Anschluss erkunden die Kinder an acht Themenhäusern im Vergleich zwischen Früher und Heute die Entwicklung des mobilen Lebens in der Stadt. Der Spatz vom **Heinrichsplatz** erzählt dazu ganz persönliche Geschichten und Erlebnisse und fordert zum Entdecken und Ausprobieren der in den Häusern präsentierten Bilder und Aktivitäten auf. Hier können die Kinder beispielsweise Autos betanken und Pferde füttern, einen ICE lenken oder mit dem Verkehrsspiel die Komplexität des städtischen Verkehrs nachvollziehen und selbst regeln.



Selbst erkunden: Die Vorführstationen

An den Vorführstationen erkunden die Kinder gemeinsam mit den Mentoren Kraftstoffe und Antriebstechniken. Die Annäherung an diese komplexen Fragestellungen wird altersgerecht und spielerisch gestaltet durch eine Mischung aus Gesprächen, Vorführmodellen sowie angeleiteten Versuchen. Die Kinder erfahren dabei, woher Energie kommt und wie diese in Bewegung umgesetzt werden kann. Sie lernen, welche Möglichkeiten es gibt, regenerativ Strom zu erzeugen und können die Funktionsweise an einem Modellsolarauto selbst testen. Die Auswirkungen der individuellen Mobilität auf Umwelt und Stadt können die Kinder an der „Abgaswand“ nachvollziehen und die weltweite Verteilung der Autos an einem Globus überprüfen.



Selbst entwerfen

Nach dem Erkunden der Vergangenheit und Gegenwart können die Kinder selbst entwerfen. Wie soll die Mobilität am **Heinrichsplatz** in Zukunft aussehen? Mitten auf dem **Heinrichsplatz** können sie sich die Straße selbst vornehmen und die Zukunft gestalten, wie sie sich für sie darstellt nach der Zeitreise von der Vergangenheit in die Gegenwart.

